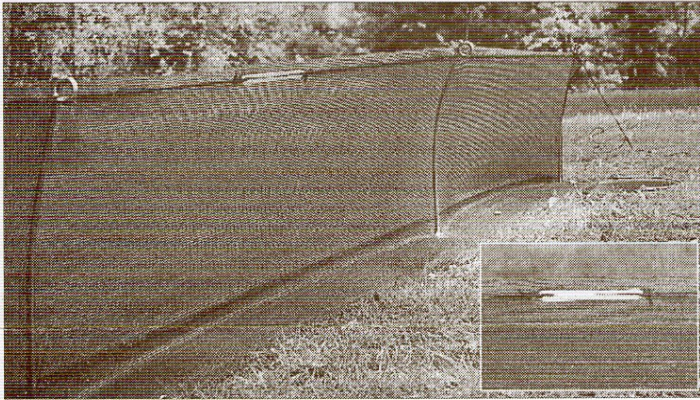


Montageanleitung für Kröten- und Amphibien-Schutzzaun



Krötenschutz-Zaun, grün, aus Polyäthylen-Monofilament, mit Ösenband zum Durchschlaufen der Spannschnur mittels beigefügter Durchschlaufnadel.

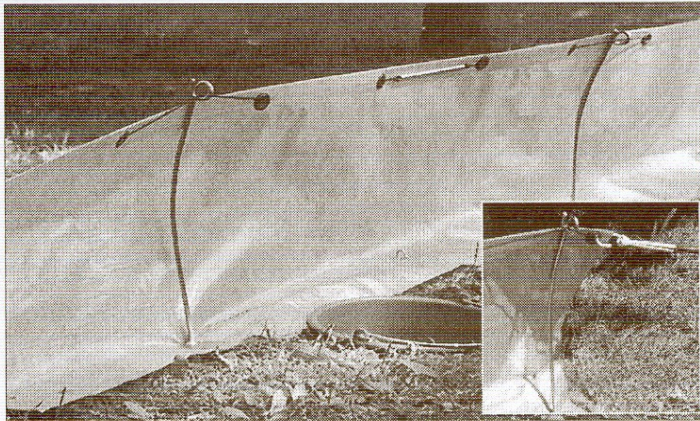
Gesamthöhe ca. 600 mm, aufgestellte Höhe ca. 500 mm.

Nr. 75-120

Bestehend aus:

- 100 m Geflechtzaun;
- 50 Stück Haltestäbe, 7 mm;
- 100 Stück Erdnägeln;
- 110 m Spannschnur;
- 10 Stück Gummiringe;
- 5 Stück Gummispanner;
- 4 Stück C-Häringe;
- 1 Durchschlaufnadel.

Per 100 m gesamt



Amphibien-Schutzzaun, grün, aus Gewebeplane. Eine Seite gesäumt mit Ösen zum Durchschlaufen der Spannschnur mittels beigefügter Durchschlaufnadel.

Gesamthöhe ca. 620 mm, aufgestellte Höhe ca. 500 mm.

Nr. 75-121

Bestehend aus:

- 95 m Gewebeplane;
- 50 Stück Haltestäbe, 7 mm;
- 100 Stück Erdnägeln;
- 110 m Spannschnur;
- 10 Stück Gummiringe;
- 5 Stück Gummispanner;
- 4 Stück C-Häringe;
- 1 Durchschlaufnadel.

Per 95 m gesamt

1. Auslegen des Schutzzauns;
2. Bodenseite mittels Häringen befestigen (1 Stück je 1 Meter);
3. Gebogene Haltestäbe in Richtung Anwanderseite (straßenabgewandt) durch die etwa 17 cm breit umgelegte Bodenplane fixieren (1 Stück je 2 Meter);
4. Spannschnur durch die Ösen schlaufen. Alle 20 m trennen und die Enden mittels Gummiringen verbinden (dadurch ist nach Aufstellung dauerhafte Spannung gewährleistet);
5. Beim Verbinden mehrerer Rollen untereinander das Zaungeflecht ca. 2 m überlappen lassen. Haltestäbe vor und hinter dem Geflecht in den Boden stecken. Spannschnüre gegenseitig mittels Gummispannern in die Geflechtösen einhaken;
6. An Anfangs- und Endseite die Spannschnur etwa 2 Meter herausstehen lassen. Gummispanner hieran befestigen;
7. Zaun aufrichten, Spannschnur durch Haltestäbehaken führen;
8. C-Häringe jeweils am Spannschnurende in den Boden stecken und Gummispanner mit Haken einhängen;
9. Fangeimer bodeneben direkt am Zaunfuß im Abstand von 10 Metern eingraben.